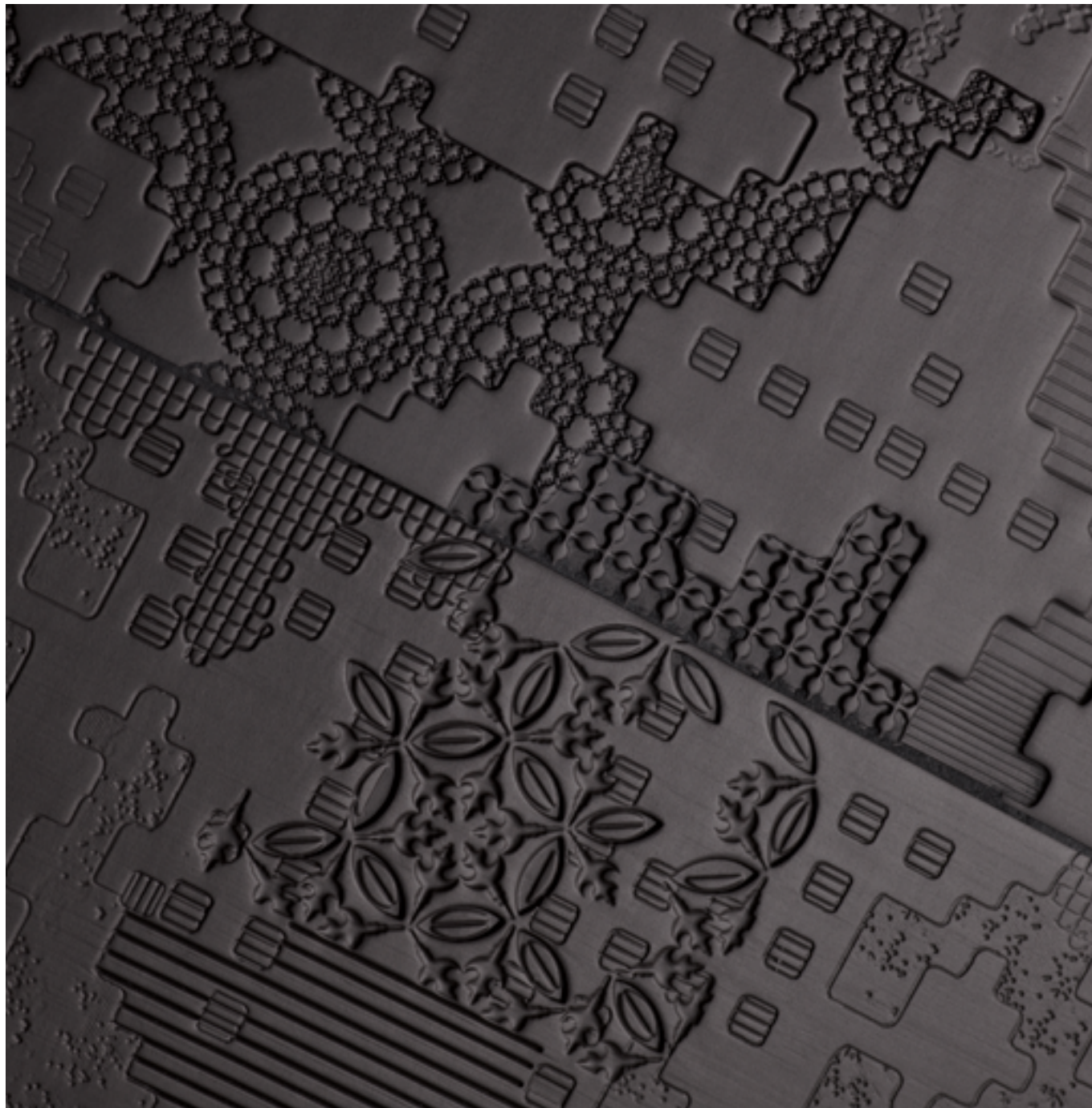


Mutina

Bas-Relief by Patricia Urquiola



ES

Información general
Consejos de colocación y mantenimiento
Colores
Especificación técnica
Embalaje



Información general

colección	Bas-Relief
diseño	Patricia Urquiola, 2010
producción	Artesanal
material	Arcillas de porcelana extruidas artesanalmente
características	Los colores, los tonos y las variaciones de tamaño son propiedades intrínsecas de este producto hecho a mano. Para facilitar el rejuntado, se ha aplicado una película protectora de silicona en cada pieza. Quítelo antes de la limpieza final.
espesor	9 mm
tamaño nominal	PATCHWORK, GARLAND, CLOUD: 18.54 cm (7"·21") CODE: 26,5·18 cm (10,55"·7")
especificaciones	<p>– Colección artesanal, fabricada por extrusión y corte a mano. El tema del bajorrelieve se propone con varias versiones y profundidades.</p> <p>– Compuesto por 3 patrones únicamente para revestimiento vertical en tamaño 18x54 cm y para pavimento en tamaño 26, 5x18 cm, Bas-Relief se ha desarrollado en tonos naturales y neutros, aplicados de una forma innovadora. CODIGO: La textura es austera y refinada. El rigor se expresa a través del movimiento que se repite en la superficie como un código. PATCHWORK: Los detalles elevados y superpuestos del patrón de mosaico crean un diseño que evoluciona constantemente y nunca es repetitivo. GARLAND: el elemento de la flor se revisa con una actitud contemporánea y digital.</p> <p>– El acabado de la superficie alcanza diferentes profundidades y alturas, lo que crea un efecto articulado de "claroscuro". CLOUD: este patrón aireado y ligero captura las burbujas de aire en la superficie y las fija en un diseño abstracto y constante. Para facilitar el rejuntado, se ha aplicado una película protectora de silicona en cada pieza para ser retirada después de la instalación. Las pequeñas diferencias en el patrón entre las piezas son intencionales para obtener un efecto de colocación nunca repetitivo.</p>
patentes	Registered design n° 001912999-0011 – date of registration: 06/09/2011 Registered design n° 001913062-004 – date of registration: 06/09/2011
normativa	UNI EN 14411 App A (AI group) UGL

REVESTIMIENTOS



18.54 cm
7"·21"



Patchwork



Garland



Cloud

REVESTIMIENTOS +PAVIMENTOS



26,5·18 cm
10,55"·7"



Code

Consejos de colocación y mantenimiento

uso	Pavimento 18x26,5, revestimiento 18x54/18x26,5, interior, exterior.
consejos de colocación	Para garantizar una buena armonía de los tonos en la colocación en obra, se recomienda sacar el material simultáneamente de varias cajas.
adhesivo recomendado	Cola para bicocción de adhesión NO RÁPIDA para facilitar la aplicación de las piezas.
junta recomendada	2mm. Utilice cuñas para compensar las diferencias de calibre entre piezas.
juntas recomendadas	Lechada de cemento/Lechada epoxi. Antes del rejuntado, quitar la película protectora y retocar las juntas con una esponja y agua limpia.
consejos para la limpieza de fin de obra	<p>LECHADA DE CEMENTO: Ácido tamponado (p. ej. DETERDEK PRO de FILA o similares). Mojar el pavimento con agua, diluir el producto 1:5 con agua y echarlo en el pavimento. Esperar 2-3 minutos y, a continuación, utilizar scotch brite blanco. Posteriormente, enjuagar bien con agua limpia.</p> <p>LECHADA EPOXI: Detergente alcalino (p. ej. FILA CR10 o similares). FILA CR10: aplicarlo puro, esperar 30 minutos y utilizar scotch brite blancoverde.</p> <p>SILICONAS: Solvente para siliconas (p. ej. FILA ZEROSIL o similares). Agitar antes de usar, aplicar el producto puro cubriendo completamente cada residuo de silicona presente. Dejar actuar unos 20 minutos. A continuación intervenir con la espátula presente en la confección para despegar los residuos reblandecidos y recogerlos con paño o papel absorbente.</p> <p>PINTURA: Se quita por lo general con agua. No obstante, si se utilizan pinturas de resina o esmaltes especiales, preguntar mejor al fabricante de la pintura por el solvente más adecuado.</p> <p>HERRUMBRE: Producto como p. Ej. FILA NO RUST. Aplique el producto sobre la mancha, déjelo durante 15 minutos, elimine los residuos y enjuague bien.</p>
limpieza general (instalación de baldosas)	Se recomienda usar detergente neutro diluido en agua. Evite el uso de productos ácidos o alcalinos, ceras y / o impregnantes. Durante la limpieza ordinaria, se recomienda usar artículos extremadamente abrasivos (como estropajos y esponjas de hierro o acero) lo menos posible. Esta recomendación debe cumplirse rigurosamente en el caso de baldosas con un acabado de superficie brillante, ya que son más susceptibles al riesgo de rayones, arañazos y pérdida de brillo, etc. En caso de suciedad intensa o superficies especialmente texturizadas, utilice un producto alcalino detergente y enjuague después del lavado. Para superficies grandes, se recomienda el uso de una máquina fregasuelos. Durante los procedimientos de limpieza diarios, es necesario recordar que ciertos tipos de suciedad (polvo, arena) aumentan el efecto abrasivo del tráfico peatonal. Por lo tanto, le recomendamos que evite este tipo de suciedad, que entra desde el exterior, colocando un felpudo en la entrada.
calibres (medida real)	El producto es artesanal y hecho a mano, por eso cada baldosa tiene una tolerancia de +/- 2 mm.

Colores



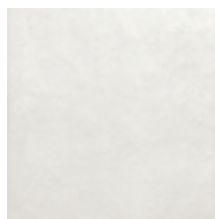
Cloud bianco



Garland bianco



Patchwork bianco



Code bianco



Cloud cipria



Garland cipria



Patchwork cipria



Code cipria



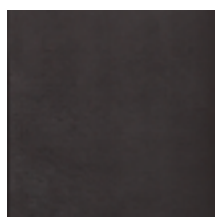
Cloud nero



Garland nero



Patchwork nero



Code nero

Para obtener información sobre las juntas disponibles, comuníquese con la oficina de ventas.

Especificación técnica

STANDARD	FEATURES	VALUE REQUIRED	BAS-RELIEF
ISO 10545/3	water absorption	$E \leq 3\%$	0,07%
ASTM C373			0,07%
ISO 10545/4	breaking strength	$Sp > 7,5 \text{ min } 1300$	resistant
ISO 10545/6	resistance to deep abrasion	$275 \text{ mm}^3 \text{ max}$	$274,4 \text{ mm}^3$
ISO 10545/9	resistance to thermal shock	no visible alteration	resistant
ASTM C484		unaffected	unaffected
ISO 10545/12	frost resistance	no visible alteration	resistant
ASTM C1026		unaffected	unaffected
ISO 10545/13	resistance to chemical attacks	no visible alteration	resistant
ASTM C650		unaffected	unaffected
ISO 10545/14	stains resistance	minimum 3	5
DIN 51130 - 04	slip resistance	medium values $6 \div 10^\circ$ R9 $10 \div 19^\circ$ R10 $19 \div 27^\circ$ R11 $27 \div 35^\circ$ R12 $> 35^\circ$ R13	R11
DIN 51097			
DCOF		$> 0,42$	0,56

Embalaje

SIZE	PCS-SQM	PCS-BOX	SQM-BOX	BOX-PAL	KG-BOX	KG-PAL	SQM-PAL
18-54 cm	10,29	10	0,97	45	19,45	875,00	43,65
26,5-18 cm	20,96	20	0,95	45	18,75	844,00	42,75