



On Square

EMIL  
CERAMICA

## Forma e sostanza

L'eleganza pulita del cemento industriale, tirato a mano e calpestato, ha ispirato la nascita di On Square. Abbiamo voluto realizzare un cemento nobile che portasse una forte traccia umana. La traccia umana toglie austerità alla materia cementizia, la scalda e la rende viva. Lo spazio che si viene a creare protegge dal tumulto esterno e dal disordine, dona sensazioni di benessere e serenità, come ci insegna il grande maestro di architettura Tadao Ando.

### PRODOTTO

La mano dell'uomo lavora il cemento, lo muove, lo tira, lo stende, lo amalgama. Da questa lavorazione le reazioni chimiche e fisiche della materia creano sfumature e nuances infinite.

Abbiamo riprodotto sui manufatti di On Square il sale che affiora in superficie, le tracce di sabbia della malta, l'usura dei passi e del tempo.

Goethe diceva che i colori sono sofferenza della luce e non possono che turbare l'intimità della quiete. Abbiamo deciso di realizzare tonalità polverose e neutre, assecondando questa teoria.

La gamma colori propone le nuances delle malte miscelate a tutta massa con ossidi naturali. Colori pieni e corposi, non prodotti dal trattamento della superficie o da verniciature chimiche.

La tonalità scura è stata ottenuta con ossido di manganese, mentre per la tonalità chiara è stata utilizzata calce bianca. Oltre al cemento grigio completa la gamma colori una tonalità sabbia che impiega ossido di ferro.

In aggiunta ai formati 60x120 60x60 e 30x60, abbiamo realizzato un 80x80. Un enorme quadrato di cemento, una gettata unica interrotta solo dai giunti di dilatazione.

### SUPERFICI

Abbiamo studiato le superfici dei cementi industriali ed abbiamo scelto di interpretare due effetti determinati dall'usura: la superficie naturale e' materica ed opaca, mentre la superficie lappata richiama l'impressione di essere stata sottoposta ad anni di calpestio che l'hanno lisciata e arrotondata.

### GRAFICA

Abbiamo interpretato oltre quaranta porzioni differenti di cemento industriale e ne abbiamo riprodotto le immagini su superficie ceramica ottenendo effetti delicati ed eleganti.

Immaginiamo On Square come sobrio e rispettoso spettatore all'interno di case piene di vita, sensibilità ed emozioni.



## Form and Substance

The unadorned elegance of industrial concrete, hand-trowelled and foot-worn, has inspired the birth of On Square. We set out to produce a concrete of beauty, on which people have clearly left their mark. This human touch lessens the concrete's austerity, giving it warmth and life. The space created provides protection from the tumult and chaos outdoors, giving a sense of well-being and calm, as the great architect Tadao Ando tells us.

### PRODUCTS

Concrete is the product of human hands; they move, spread, smooth and mix it. These processes trigger chemical and physical reactions within the material, creating an infinity of colour shades. In the pieces in the On Square collection, we have reproduced the salt blooms on the surface, the traces of sand in the mortar, and the wear caused by feet and time.

Goethe said that colours are distorted light and inevitably disturb the intimacy of tranquillity. Accepting this theory, we have decided to create dusty, neutral shades.

The colour range features the tones of mortar, produced by mixing natural oxides into the tile body. Full, substantial colours, not produced by surface treatments or chemical coatings.

The dark shade is obtained with manganese oxide, while white lime is used for the pale colour. As well as the grey concrete, the range is completed by a sand shade, produced using iron oxide. Alongside the 60x120 60x60 and 30x60 sizes, we have produced an 80x80 slab. A huge square of concrete, cast in a single piece interrupted only by the expansion joints.

### SURFACES

We have studied the surfaces of industrial concrete and have chosen to interpret two effects caused by wear: the natural surface is matt and textured, while the honed surface seems to have been smoothed and rounded by years of foot traffic.

### GRAPHICS

We have interpreted more than forty different pieces of industrial concrete and reproduced them on a ceramic surface to achieve delicate, elegant effects.

We imagine On Square as a discreet, respectful onlooker in houses full of life, sensitivity and emotions.

## Forme et Substance

L'élégance sobre du béton industriel tiré à la main et piétiné a donné naissance à On Square. Nous avons voulu réaliser un béton noble et porteur d'une forte empreinte humaine. Une telle empreinte retire toute austérité au béton. Elle le réchauffe et le rend plus vivant. Les espaces, ainsi créés, nous protègent du tumulte et du chaos tout en nous procurant des sensations de bien-être et de sérénité comme nous l'enseigne l'architecte Tadao Ando de réputation internationale.

### PRODUITS

La main de l'homme travaille le béton. Elle le déplace, le tire, l'étend et l'amalgame. De ce travail, naissent les réactions chimiques et physiques de la matière donnant lieu à des teintes et à des nuances infinies.

Nous avons reproduit sur les produits faits main de la gamme On Square le sel qui affleure à la surface, les traces de sable du mortier et l'usure provoquée par les pas et le temps.

Goethe affirmait que les couleurs sont la souffrance de la lumière et qu'elles ne peuvent que troubler l'intimité de la quiétude. Nous avons décidé de réaliser des teintes poussiéreuses et neutres, faisant nôtre une telle théorie.

La gamme des coloris comprend les nuances des mortiers mélangés dans la masse avec des oxydes naturels. Il s'agit là de coloris entiers et vigoureux qui ne sont pas le fruit d'un traitement de la surface ou de peintures chimiques. La teinte sombre a été obtenue avec un oxyde de manganèse tandis que, pour la teinte claire, nous avons utilisé de la chaux blanche. Outre le béton gris, la gamme est complétée par des coloris possédant des nuances de sable obtenues avec l'utilisation d'oxyde de fer.

En plus des formats 60x120 60x60 et 30x60, nous avons réalisé un format 80x80. Ce format se présente sous la forme d'un énorme carré de béton à coulée unique interrompue uniquement par les joints de dilatation.

### SURFACES

Nous avons étudié les surfaces des bétons industriels dont nous avons interprété deux effets provoqués par l'usure. La surface naturelle, expression de la matière, est opaque tandis que la surface polie semble avoir été soumise à des années et des années de piétinement qui l'ont usée et arrondie.

### GRAPHIQUE

Nous avons interprété plus de quarante portions différentes de béton industriel dont nous avons reproduit les images sur une surface céramique avec comme résultat des effets subtils et élégants.

Nous imaginons On Square comme un froid spectateur respectueux posé à l'intérieur de maisons pleines de vie, d'élégance et d'émotion.

## Form und Substanz

On Square ist von der puristischen Eleganz des mit dem Abziehbrett bearbeiteten und von Füßen abgenutzten Industriebetons inspiriert. Wir wollten einen edlen Beton kreieren, der unverkennbar menschliche Spuren aufweist. Sie nehmen dem Beton seine Strenge, machen ihn wohnlich und lebendig. Der entstandene Raum schützt vor der Außenwelt und der Unordnung, er vermittelt Wohlgefühl und Ruhe, wie der berühmte Architekt Tadao Ando lehrt.

### PRODUKTE

Beton fördern, abziehen, einbauen, mischen: Ein Werk der menschlichen Hand. Aus dieser Verarbeitung lassen die chemischen und physikalischen Reaktionen des Materials unendlich viele Abstufungen und Nuancen entstehen. Wir haben auf den Oberflächen der Artikel von On Square die Salzausblühungen nachempfunden, die Sandspuren von Mörtel, den Spuren des Menschen und der Zeit.

Goethe sagte, die Farben sind das Leiden des Lichts und können nur die traute Stille stören. Dieser Theorie folgend haben wir uns für gedeckte, neutrale Farben entschieden.

Das Farbspektrum weist die Nuancen des mit natürlichen Oxiden gemischten Mörtels auf. Volle, körperreiche Farben, die nicht von Oberflächenanstrichen oder chemischen Lacken stammen.

Für den dunklen Ton ist Manganoxid verantwortlich, während der helle Ton von weißem Kalk abstammt. Neben Betongrau rundet ein Sandton, der Eisenoxid enthält, die Farbpalette ab.

Zu den Formaten 60x120 60x60 und 30x60 haben wir das Format 80x80 hinzugefügt. Ein riesiges Betonquadrat, eine geschlossene Fläche, die nur von den Dehnungsfugen unterbrochen wird.

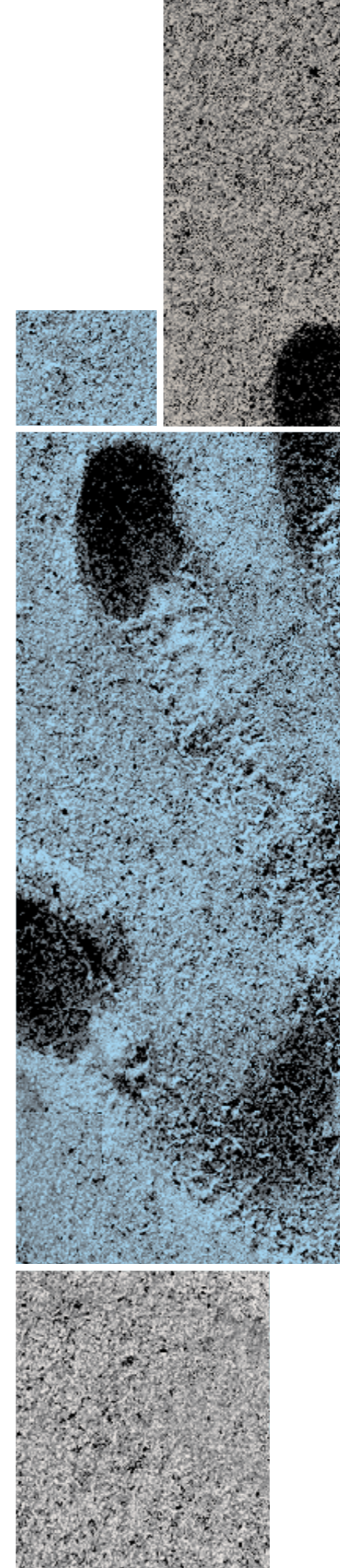
### OBERFLÄCHEN

Anhand der Oberflächen von Industriebeton haben wir uns von zwei Abnutzungseffekten inspirieren lassen: Die natürliche Oberfläche ist authentisch und matt, die geläppte Oberfläche ruff den Eindruck hervor, dass sie jahrelang von Tritten abgenutzt wurde, die sie geglättet und abgerundet haben.

### GRAPHIK

Wir haben mehr als vierzig verschiedene Industriebetonproben interpretiert und ihr Materialbild auf keramischen Oberflächen mit dezenten, eleganten Effekten nachempfunden.

Wir stellen uns On Square als einen zurückhaltenden, respektvollen Zuschauer in Wohnwelten vor, die von Leben, Sensibilität und Emotionen durchdrungen sind.



## Forma y Substancia

La limpia elegancia del cemento industrial, extendido a mano y pisado, ha inspirado el nacimiento de On Square. Hemos querido realizar un cemento noble, que lleve una marcada huella humana. La huella humana le quita austeridad al cemento, le da calidez y vida. El espacio que se crea protege del tumulto exterior y del desorden, confiere sensaciones de bienestar y serenidad, como nos enseña el gran maestro de arquitectura Tadao Ando.

### PRODUCTOS

La mano del hombre trabaja el cemento, lo remueve, lo estira, lo extiende, lo mezcla. A partir de esta elaboración las reacciones químicas y físicas de la materia generan un sinfín de matices y tonalidades.

Hemos reproducido en los productos de On Square la sal que aflora a la superficie, los restos de arena de la argamasa, el desgaste provocado por los pasos y por el tiempo.

Goethe afirmaba que los colores son el sufrimiento de la luz y que no pueden más que turbar la intimidad del sosiego. Secundando esta teoría, hemos decidido fabricar tonos pulverulentos y neutros.

La gama de colores propone los matices de las materias mezcladas, con masa llena, con óxidos naturales. Colores llenos, con cuerpo, no generados a partir del tratamiento de la superficie ni con la aplicación de pinturas químicas.

La tonalidad oscura se ha conseguido con óxido de manganeso, mientras que los tonos claros se han logrado empleando cal blanca. Además del cemento gris, completa la gama cromática una tonalidad arenosa que se obtiene utilizando óxido de hierro.

Sumado a los formatos de 60x120 60x60 y 30x60, hemos fabricado el de 80x80. Un enorme cuadrado de cemento, una colada única interrumpida solamente por las juntas de dilatación.

### SUPERFICIES

Hemos estudiado las superficies de los cementos industriales y hemos decidido recrear dos efectos ocasionados por el desgaste: la superficie natural es material y mate, mientras que la superficie esmerilada suscita la impresión de que ha sido sometida durante años al desgaste de las pisadas, que la han alisado y redondeado.

### DISEÑO GRÁFICO

Hemos interpretado más de cuarenta porciones diferentes de cemento industrial y hemos reproducido sus imágenes sobre la superficie cerámica logrando efectos delicados y elegantes. Imaginamos On Square como un espectador sobrio y respetuoso dentro de hogares llenos de vida, sensibilidad y emociones.

## Форма и Сущность

Чистая элегантность промышленного цемента, выровненного вручную и подверженного хождению, вдохновила рождение On Square. Мы захотели создать престижный цемент, который носил бы на себе выраженный человеческий след. Человеческий след снимает строгость с цементного материала, согревает его, делает его живым. Создаваемое пространство защищает от внешней суеты и беспорядков, придает ощущение хорошего самочувствия и покоя, как нас учит великий мастер архитектуры Тадао Андо.

### ПРОДУКЦИЯ

Человеческая рука обрабатывает цемент, перемещает его, наносит, размазывает, замешивает. Благодаря этой обработке, химические и физические реакции материи создают бесконечное множество оттенков и нюансов.

На изделиях On Square мы воспроизвели соль, которая выступает на поверхности, следы песка от раствора, износ от хождения и от воздействия времени.

Гете говорил, что цвета - это страдания цвета и не могут не тревожить умиротворенность покоя. Следуя этой теории, мы решили создать запыленные и нейтральные тона.

Гамма цветов предлагает нюансы растворов, замешанных по всей толщине с натуральными оксидами. Полные и насыщенные цвета, получаемые не обработкой поверхности или химической окраской.

Темный тон был получен при помощи оксида магния, а для светлого тона была использована белая известь. Помимо серого цемента гамму цветов дополняет песочный тон, полученный при помощи оксида железа.

В дополнение к форматам 60x120 60x60 и 30x60 мы создали формат 80x80. Огромный цементный квадрат, единая стяжка, прерывающаяся лишь только расширительными швами.

### ПОВЕРХНОСТИ

Мы изучили поверхности промышленного цемента и решили интерпретировать два эффекта, вызванных износом: натуральная поверхность, материальная и матовая, в то время как притертая поверхность создает такое впечатление, будто бы она была подвержена многолетнему хождению, в результате чего она стала гладкой и округлой.

### ГРАФИКА

Мы интерпретировали более сорока разных порций промышленного цемента и воспроизвели изображения на керамической поверхности с нежными и элегантными эффектами.

Мы представляем себе On Square как строгого и уважительного наблюдателя в домах, преисполненных жизни, чувств и эмоций.

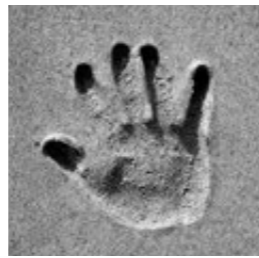






Cemento Naturale Rett.  
60x60 – 23<sup>5/8</sup>"x23<sup>5/8</sup>"





Sabbia Naturale Rett.  
60x120 – 23<sup>5/8</sup> x 47<sup>1/4</sup>"

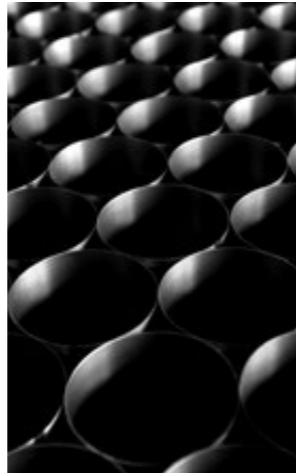






Sabbia Naturale Rett.  
30x60 - 11<sup>13/16</sup>"x23<sup>5/8</sup>"  
On Square Decor Avorio/Sabbia  
30x30 - 11<sup>13/16</sup>"x11<sup>13/16</sup>"



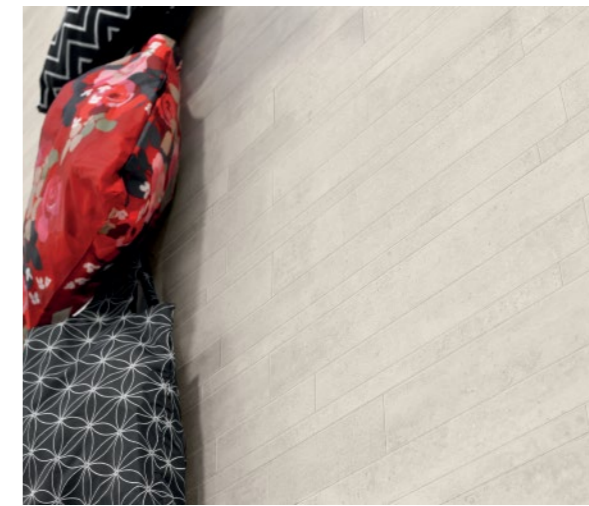


Avorio Lappato Rett.  
60x60 - 23<sup>5/8</sup>"x23<sup>5/8</sup>"



Avorio Naturale Rett.  
80x80 – 31<sup>1/2</sup>"x31<sup>1/2</sup>"





Avorio Naturale Rett.  
60x60 - 23<sup>5</sup>/<sub>8</sub>"x23<sup>5</sup>/<sub>8</sub>"  
Mosaico On Square Avorio  
30x60 - 11<sup>13</sup>/<sub>16</sub>"x23<sup>5</sup>/<sub>8</sub>"



Avorio Lappato Rett.  
60x60 – 23<sup>5/8</sup>"x23<sup>5/8</sup>"





Lavagna Naturale Rett.  
30x60 - 11<sup>13/16</sup>"x23<sup>5/8</sup>"







Lavagna Naturale Rett.  
30x60 – 11<sup>13/16</sup>”x23<sup>5/8</sup>”





# On Square **20MM**

## Estetica e Prestazioni

**On Square 20mm** assicura l'equilibrio ideale tra ricercatezza estetica e prestazioni tecniche elevate nelle più svariate ambientazioni esterne.

Alla possibilità di realizzare percorsi, camminamenti e altre soluzioni progettuali outdoor in piena armonia con l'ambiente circostante e in assoluta continuità con gli spazi interni, si aggiunge la garanzia di impiego di un materiale eccezionalmente resistente ai carichi e a tutti i tipi di agenti atmosferici.

Facile da posare a secco su erba, sabbia e ghiaia, **On Square 20mm** può essere incollato anche su massetto, permettendo di realizzare pavimentazioni carrabili o altre soluzioni nell'ambito di spazi commerciali e pubblici soggetti a elevato traffico e si presta alla perfezione alla realizzazione di pavimenti sopraelevati.

**On Square 20mm** è la soluzione ideale per progettare con stile, senza rinunciare alle esigenze tecniche richieste dall'architettura contemporanea.



# On Square **20MM**



High-Performing good looks. **On Square 20mm** delivers the ideal combination of exquisite appearance and outstanding technical performances in the most widely varying outdoor locations. Paths, pavements and other outdoor solutions that merge perfectly into the surrounding environment and seamlessly continue indoor design schemes can be created with a material offering exceptional resistance to loads, weather and other atmospheric factors. Easily installed dry on grass, sand and gravel, **On Square 20mm** can also be glued to concrete screeds for vehicle-resistant pavings, or for other projects in commercial or public contexts with heavy traffic, and is perfect for raised floors. **On Square 20mm** enables stylish design solutions while meeting all the technical demands of contemporary architecture.

Ästhetik und Leistungen. **On Square 20mm** gewährleistet den perfekten Einklang zwischen ausgefeilter Ästhetik und hohen technischen Leistungen in verschiedensten Außenräumen. Die Möglichkeit zu Gestaltungslösungen für den Außenbereich wie etwa Fahr- und Gehwege, die sich harmonisch in die Umgebung einfügen und eine nahtlose optische Einheit mit den Innenräumen bilden, ist mit der Garantie eines außergewöhnlich belastungsfähigen und witterungsbeständigen Materials verbunden. Leicht verlegbar im Gras-, Sand- oder Kiesbett, kann **On Square 20mm** auch auf Estrich verklebt werden. Die Kollektion eignet sich nicht nur für Bodenbeläge oder andere Lösungen in stark frequentierten gewerblichen und öffentlichen Bereichen, sondern ist auch zur Erstellen von Doppelböden perfekt. **On Square 20mm** ist die ideale Lösung für eine stilsichere Gestaltung und erfüllt die technischen Anforderungen der modernen Architektur. Estética y prestaciones. **On Square 20mm** asegura el equilibrio ideal entre refinamiento estético y prestaciones

Esthétique et performance. **On Square 20mm** instaure l'équilibre idéal entre raffinement esthétique et haute performance technique dans les contextes les plus disparates. Il est ainsi possible de réaliser des parcours, des cheminements et d'autres projets extérieurs en totale harmonie avec le milieu environnant et en continuité visuelle avec l'intérieur. De plus, la matière assure une résistance exceptionnelle aux charges et à tous les agents atmosphériques. Facile à poser à sec sur gazon, sur sable et sur gravier, **On Square 20mm** se colle aussi sur chape pour composer des sols carrossables ou d'autres solutions dans les espaces commerciaux et publics exposés à trafic intense. Le produit convient également parfaitement à la mise en place de planchers surélevés. **On Square 20mm** est le nec plus ultra pour donner corps à des projets de classe, tout en remplissant les critères techniques de l'architecture contemporaine.



técnicas elevadas en las más diversas ambientaciones exteriores. A la posibilidad de realizar carriles, caminos y otras soluciones proyectivas exteriores en plena armonía con el entorno y dando continuidad a los espacios interiores, se suma la garantía de uso de un material excepcionalmente resistente a las cargas y a toda clase de agentes atmosféricos. Fácil de colocar en seco sobre hierba, arena y grava, **On Square 20mm** también se puede encolar sobre la capa de relleno, permitiendo disponer pavimentaciones transitables u otras soluciones en el ámbito de espacios comerciales y públicos sometidos a un tráfico intenso y se presta a la perfección a la realización de pavimentos sobreelevados. **On Square 20mm** es la solución ideal para proyectar con estilo, sin renunciar a las exigencias técnicas requeridas por la arquitectura contemporánea.



ЭФФЕКТНАЯ ЭСТЕТИКА И ВЫСОКИЕ ХАРАКТЕРИСТИКИ. **On Square 20mm** гарантирует достижение идеального равновесия между эстетической изысканностью и высокими техническими характеристиками в самых разнообразных наружных оформлениях. К возможности создания дорожек, тротуаров и других проектных решений для наружных пространств в полной гармонии с окружающей средой и с полной взаимопреимственностью с внутренними пространствами добавляется гарантия использования материала, который чрезвычайно устойчив к нагрузкам и всем типам атмосферного воздействия. Материал **On Square 20mm** легко укладывается всухую на траву, песок и щебень, а также его можно наклеивать на бетонную стяжку, что позволяет изготавливать полы, пригодные для движения транспортных средств, или же другие решения на торговых и общественных объектах с высокой интенсивностью движения, а кроме того, он может великолепно использоваться для изготовления фальшполов. **On Square 20mm** - это наилучшее решение для проектирования с хорошим стилем, не отказываясь от технических потребностей, которые востребованы современной архитектурой.



## FORMATI

SIZES - FORMATS - FORMATE - TAMANOS - ФОРМАТЫ

### AVORIO

Up to 13 patterns



60x120 - 23<sup>5/8</sup>x47<sup>1/4</sup>"

E78J Naturale Rett.  
E7HH Lappato Rett.

● T31  
● T49

Up to 18 patterns



80x80 - 31<sup>1/2</sup>x31<sup>1/2</sup>"

E1NS Naturale Rett.  
E1NR Lappato Rett.

● T25  
● T39

Up to 33 patterns

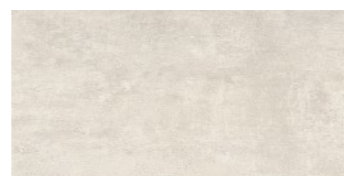


60x60 - 23<sup>5/8</sup>x23<sup>5/8</sup>"

E1N9 Nat. Rett.  
E1N8 Lapp. Rett.

● T17  
● T26

Up to 66 patterns



30x60 - 11<sup>13/16</sup>x23<sup>5/8</sup>"

E1NJ Nat. Rett.  
E1NH Lapp. Rett.

● T14  
● T23

Si consiglia la posa con fuga 2 mm. - Laying with a 2 mm-joint is recommended. - Pose recommandée avec joints de 2 mm.  
Es wird eine Fugenbreite von 2 mm empfohlen. - Se recomienda la colocación con juntas de 2 mm. - Рекомендуется укладка с швом 2 мм.

### AVORIO **20MM**

Up to 25 patterns



60x60 - 23<sup>5/8</sup>x23<sup>5/8</sup>"

E2PE Nat. Rett.

● T34

### SABBIA

Up to 13 patterns



60x120 - 23<sup>5/8</sup>x47<sup>1/4</sup>"

E78K Naturale Rett.  
E7HJ Lappato Rett.

● T31  
● T49

Up to 18 patterns



80x80 - 31<sup>1/2</sup>x31<sup>1/2</sup>"

E1NU Naturale Rett.  
E1NT Lappato Rett.

● T25  
● T39

Up to 33 patterns

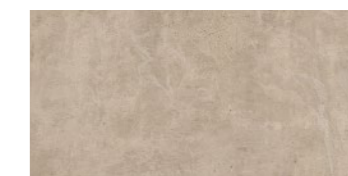


60x60 - 23<sup>5/8</sup>x23<sup>5/8</sup>"

E1NC Nat. Rett.  
E1NA Lapp. Rett.

● T17  
● T26

Up to 66 patterns



30x60 - 11<sup>13/16</sup>x23<sup>5/8</sup>"

E1NL Nat. Rett.  
E1NK Lapp. Rett.

● T14  
● T23

Si consiglia la posa con fuga 2 mm. - Laying with a 2 mm-joint is recommended. - Pose recommandée avec joints de 2 mm.  
Es wird eine Fugenbreite von 2 mm empfohlen. - Se recomienda la colocación con juntas de 2 mm. - Рекомендуется укладка с швом 2 мм.

### SABBIA **20MM**

Up to 25 patterns



60x60 - 23<sup>5/8</sup>x23<sup>5/8</sup>"

E2PF Nat. Rett.

● T34

## FORMATI

SIZES - FORMATS - FORMATE - TAMANOS - ФОРМАТЫ

### CEMENTO

Up to 13 patterns



60x120 - 23<sup>5/8</sup>x47<sup>1/4</sup>"

E78L Naturale Rett.  
E7GN Lappato Rett.

● T31  
● T49

Up to 18 patterns



80x80 - 31<sup>1/2</sup>x31<sup>1/2</sup>"

E1NW Naturale Rett.  
E1NV Lappato Rett.

● T25  
● T39

Up to 33 patterns



60x60 - 23<sup>5/8</sup>x23<sup>5/8</sup>"

E1NE Nat. Rett.  
E1ND Lapp. Rett.

● T17  
● T26

Up to 66 patterns



30x60 - 11<sup>13/16</sup>x23<sup>5/8</sup>"

E1NN Nat. Rett.  
E1NM Lapp. Rett.

● T14  
● T23

Si consiglia la posa con fuga 2 mm. - Laying with a 2 mm-joint is recommended. - Pose recommandée avec joints de 2 mm.  
Es wird eine Fugenbreite von 2 mm empfohlen. - Se recomienda la colocación con juntas de 2 mm. - Рекомендуется укладка с швом 2 мм.

### CEMENTO **20MM**

Up to 25 patterns



60x60 - 23<sup>5/8</sup>x23<sup>5/8</sup>"

E2PG Nat. Rett.

● T34

### LAVAGNA

Up to 13 patterns



60x120 - 23<sup>5/8</sup>x47<sup>1/4</sup>"

E78M Naturale Rett.  
E7HK Lappato Rett.

● T31  
● T49

Up to 18 patterns



80x80 - 31<sup>1/2</sup>x31<sup>1/2</sup>"

E1NY Naturale Rett.  
E1NX Lappato Rett.

● T25  
● T39

Up to 33 patterns



60x60 - 23<sup>5/8</sup>x23<sup>5/8</sup>"

E1NG Nat. Rett.  
E1NF Lapp. Rett.

● T17  
● T26

Up to 66 patterns



30x60 - 11<sup>13/16</sup>x23<sup>5/8</sup>"

E1NQ Nat. Rett.  
E1NP Lapp. Rett.

● T14  
● T23

Si consiglia la posa con fuga 2 mm. - Laying with a 2 mm-joint is recommended. - Pose recommandée avec joints de 2 mm.  
Es wird eine Fugenbreite von 2 mm empfohlen. - Se recomienda la colocación con juntas de 2 mm. - Рекомендуется укладка с швом 2 мм.

### LAVAGNA **20MM**

Up to 25 patterns



60x60 - 23<sup>5/8</sup>x23<sup>5/8</sup>"

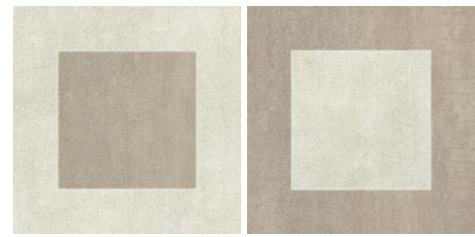
E37L Nat. Rett.

● T34

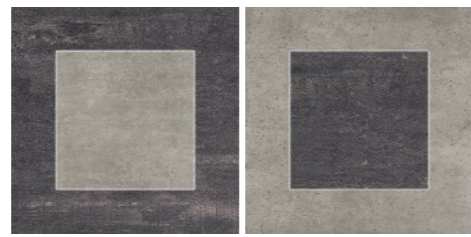
## DECORI

DECORS - DECORS - DEKORE - DECORADOS - ДЕКОРЫ

### ON SQUARE DECOR



30x30 - 11<sup>13/16</sup>"x11<sup>13/16</sup>"  
E1N6 Avorio/Sabbia Nat. Rett. ● A21  
Pcs. Box 4



30x30 - 11<sup>13/16</sup>"x11<sup>13/16</sup>"  
E1N7 Cemento/Lavagna Nat. Rett. ● A21  
Pcs. Box 4

### MOSAICO\*

Tessera - Chip 4,8x4,8 - 1<sup>7/8</sup>"x1<sup>7/8</sup>"



30x30 - 11<sup>13/16</sup>"x11<sup>13/16</sup>"  
E2Y9 Avorio Nat. ● A86



30x30 - 11<sup>13/16</sup>"x11<sup>13/16</sup>"  
E2YA Sabbia Nat. ● A86



30x30 - 11<sup>13/16</sup>"x11<sup>13/16</sup>"  
E2YC Cemento Nat. ● A86



30x30 - 11<sup>13/16</sup>"x11<sup>13/16</sup>"  
E2YD Lavagna Nat. ● A86

### LISTELLI SFALSATI\*



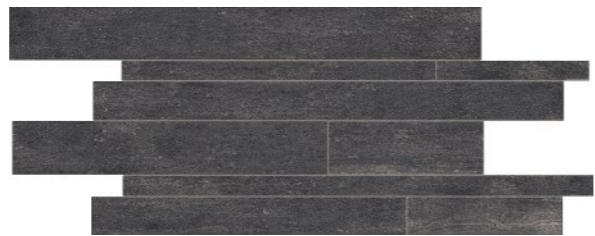
30x60 - 11<sup>13/16</sup>"x23<sup>5/8</sup>"  
E1N2 Avorio Nat. ● A80



30x60 - 11<sup>13/16</sup>"x23<sup>5/8</sup>"  
E1N3 Sabbia Nat. ● A80



30x60 - 11<sup>13/16</sup>"x23<sup>5/8</sup>"  
E1N4 Cemento Nat. ● A80



30x60 - 11<sup>13/16</sup>"x23<sup>5/8</sup>"  
E1N5 Lavagna Nat. ● A80

\* Su rete in fibra - On fibre mesh backing - Sur filet en fibre de verre - Auf Glasfasernetz - Sobre malla de fibra - На волоконной сетке

## PEZZI SPECIALI

TRIMS - PIECES SPECIALES - FORMTEILE - PIEZAS ESPECIALES - СПЕЦИАЛЬНЫЕ ИЗДЕЛИЯ

|                                                    | Dimensione<br>Size                                                                                                                                    | Avorio     | Sabbia     | Cemento    | Lavagna    | Fascia<br>di prezzo<br>Price band |            |            |            |        |
|----------------------------------------------------|-------------------------------------------------------------------------------------------------------------------------------------------------------|------------|------------|------------|------------|-----------------------------------|------------|------------|------------|--------|
| Battiscopa - Skirting                              | <b>Nat. Rett.</b><br>7x60 - 2 <sup>3/4</sup> "x23 <sup>5/8</sup> "<br>Pcs. Box 15 - LM x Box 9,00                                                     | E1QM       | E1QN       | E1QP       | E1QQ       | ● A11                             |            |            |            |        |
| Gradone - Step                                     | <b>Nat. Rett.</b><br>33x60x3,2x3,2<br>12 <sup>15/16</sup> "x23 <sup>5/8</sup> "x1 <sup>1/4</sup> "x1 <sup>1/4</sup> "<br>Pcs. Box 4 - LM x Box 2,40   | E2DP       | E8L7       | E8L8       | E2DQ       | ● A68                             |            |            |            |        |
|                                                    | <b>Nat. Rett.</b><br>33x120x3,2x3,2<br>12 <sup>15/16</sup> "x47 <sup>1/4</sup> "x1 <sup>1/4</sup> "x1 <sup>1/4</sup> "<br>Pcs. Box 2 - LM x Box 2,40  | E8T8       | E8CZ       | E8TC       | E8TE       | ● A98                             |            |            |            |        |
| Gradone - Step                                     | <b>Lapp. Rett.</b><br>33x120x3,2x3,2<br>12 <sup>15/16</sup> "x47 <sup>1/4</sup> "x1 <sup>1/4</sup> "x1 <sup>1/4</sup> "<br>Pcs. Box 2 - LM x Box 2,40 | E8T7       | E8T9       | E8TA       | E8TD       | ● A101                            |            |            |            |        |
|                                                    | <b>Nat. Rett.</b><br>33x120x3,2x3,2<br>12 <sup>15/16</sup> "x47 <sup>1/4</sup> "x1 <sup>1/4</sup> "x1 <sup>1/4</sup> "<br>Pcs. Box 1 - LM x Box 1,20  | DX<br>E8SG | SX<br>E8SH | DX<br>E8SL | SX<br>E8SM | DX<br>E8SQ                        | SX<br>E8SR | DX<br>E8SU | SX<br>E8SV | ● A104 |
| Angolare Dx   Sx<br>Corner Tile Dx   Sx            | <b>Lapp. Rett.</b><br>33x120x3,2x3,2<br>12 <sup>15/16</sup> "x47 <sup>1/4</sup> "x1 <sup>1/4</sup> "x1 <sup>1/4</sup> "<br>Pcs. Box 1 - LM x Box 1,20 | DX<br>E8SE | SX<br>E8SF | DX<br>E8SJ | SX<br>E8SK | DX<br>E8SN                        | SX<br>E8SP | DX<br>E8SS | SX<br>E8ST | ● A106 |
|                                                    | <b>Nat. Rett.</b><br>33x33x3,2x3,2<br>12 <sup>15/16</sup> "x12 <sup>15/16</sup> "x1 <sup>1/4</sup> "x1 <sup>1/4</sup> "<br>Pcs. Box 2 - LM x Box 0,66 | E8L6       | E8LE       | E8LF       | E8LG       | ● A72                             |            |            |            |        |
| Battiscopa Scala Dx   Sx<br>Tread Skirting Dx   Sx | <b>Nat. Rett.</b><br>7x60x60<br>2 <sup>3/4</sup> "x23 <sup>5/8</sup> "x23 <sup>5/8</sup> "<br>Pcs. Box 2 - LM x Box 1,20                              | DX<br>E2W1 | SX<br>E954 | DX<br>E955 | SX<br>E956 | DX<br>E957                        | SX<br>E958 | DX<br>E32X | SX<br>E9F0 | ● A33  |
|                                                    | <b>Nat. Rett.</b><br>7x60x60<br>2 <sup>3/4</sup> "x23 <sup>5/8</sup> "x23 <sup>5/8</sup> "<br>Pcs. Box 2 - LM x Box 1,20                              | DX<br>E959 | SX<br>E95A | DX<br>E95C | SX<br>E95D | DX<br>E95E                        | SX<br>E95F | DX<br>E9F1 | SX<br>E9F2 | ● A33  |

## 20MM

### PEZZI SPECIALI

TRIMS - PIECES SPECIALES - FORMTEILE - PIEZAS ESPECIALES - СПЕЦИАЛЬНЫЕ ИЗДЕЛИЯ

|                                                      | Dimensione<br>Size                                                                                                             | Avorio     | Sabbia     | Cemento    | Lavagna    | Fascia<br>di prezzo<br>Price band |            |            |            |       |
|------------------------------------------------------|--------------------------------------------------------------------------------------------------------------------------------|------------|------------|------------|------------|-----------------------------------|------------|------------|------------|-------|
| Gradone - Step                                       | <b>Nat. Rett.</b><br>33x60x5<br>12 <sup>15/16</sup> "x23 <sup>5/8</sup> "x1 <sup>15/16</sup> "<br>Pcs. Box 2 - LM x Box 1,20   | E95R       | E95U       | E2W9       | E9F3       | ● A68                             |            |            |            |       |
| Angolare Dx   Sx<br>Corner Tile Dx   Sx              | <b>Nat. Rett.</b><br>33x60x5<br>12 <sup>15/16</sup> "x23 <sup>5/8</sup> "x1 <sup>15/16</sup> "<br>Pcs. Box 2 - LM x Box 1,20   | DX<br>E95S | SX<br>E95T | DX<br>E95V | SX<br>E95W | DX<br>E95X                        | SX<br>E95Y | DX<br>E9F4 | SX<br>E9F5 | ● A90 |
|                                                      | <b>Nat. Rett.</b><br>33x60x2,5<br>12 <sup>15/16</sup> "x23 <sup>5/8</sup> "x1 <sup>15/16</sup> "<br>Pcs. Box 2 - LM x Box 1,20 | E968       | E96C       | E2WA       | E9F6       | ● A72                             |            |            |            |       |
| Ang. Terminale Dx   Sx<br>Endingpiece Corner Dx   Sx | <b>Nat. Rett.</b><br>33x60x2,5<br>12 <sup>15/16</sup> "x23 <sup>5/8</sup> "x1 <sup>15/16</sup> "<br>Pcs. Box 2 - LM x Box 1,20 | DX<br>E969 | SX<br>E96A | DX<br>E96D | SX<br>E96E | DX<br>E96F                        | SX<br>E96G | DX<br>E9F7 | SX<br>E9F8 | ● A90 |
|                                                      | <b>Nat. Rett.</b><br>33x60 - 12 <sup>15/16</sup> "x23 <sup>5/8</sup> "<br>Pcs. Box 2 - LM x Box 1,20                           | E96H       | E96J       | E2WC       | E9F9       | ● A66                             |            |            |            |       |
| Alzata - Riser                                       | <b>Nat. Rett.</b><br>16,5x60 - 6 <sup>1/2</sup> "x23 <sup>5/8</sup> "<br>Pcs. Box 2 - LM x Box 1,20                            | E2W6       | E2W7       | E2W8       | E37M       | ● A29                             |            |            |            |       |



| CARATTERISTICHE TECNICHE<br>Technical Features - Caracteristiques Techniquesa - Technische Eigenschaften<br>Technische Eigenschaften - Características Técnicas - Технические Характеристики                                                                                                                                                                                                                                                                                       | NORMA<br>Standard - Norme<br>Norm - Norma - Норма       | VALORI<br>Value - Valeur<br>Vorgabe - Valor - Средние                      |
|------------------------------------------------------------------------------------------------------------------------------------------------------------------------------------------------------------------------------------------------------------------------------------------------------------------------------------------------------------------------------------------------------------------------------------------------------------------------------------|---------------------------------------------------------|----------------------------------------------------------------------------|
| <b>ASSORBIMENTO D'ACQUA (VALORE MEDIO IN %)</b><br>Water absorption (Average value expressed in %) - Absorption d'eau (Valeur moyenne en %) - Wasseraufnahme (Durchschnittswert in %) - Absorción de agua (Valor medio en %) - Поглощение воды                                                                                                                                                                                                                                     | UNI EN ISO 10545/3                                      | CONFORME                                                                   |
|                                                                                                                                                                                                                                                                                                                                                                                                                                                                                    | ASTM C373                                               | COMPLIANT                                                                  |
| <b>RESISTENZA ALLA FLESSIONE</b><br>Modulus of rupture - Resistance a la flexion - Biegefestigkeit<br>Resistencia a la flexion - Прочность на изгиб                                                                                                                                                                                                                                                                                                                                | SPESSORE<br>UNI EN ISO 10545/4                          | <b>9,5 mm</b> <b>20MM</b><br>≥ 45 N/mm <sup>2</sup> ≥ 45 N/mm <sup>2</sup> |
|                                                                                                                                                                                                                                                                                                                                                                                                                                                                                    | UNI EN ISO 10545/4                                      | ≥ 2000 N      ≥ 12000 N                                                    |
| <b>RESISTENZA AL GELO</b><br>Frost resistance - Résistance au gel - Frostbeständigkeit<br>Resistencia a las heladas - Морозостойкость                                                                                                                                                                                                                                                                                                                                              | UNI EN ISO 10545/12                                     | CONFORME                                                                   |
|                                                                                                                                                                                                                                                                                                                                                                                                                                                                                    | ASTM C1026                                              | UNAFFECTED                                                                 |
| <b>RESISTENZA CHIMICA</b><br><b>AD ALTE E BASSE CONCENTRAZIONI DI ACIDI E BASI</b><br>Chemical resistance to high and low acid and basic concentrations<br>Résistance chimique aux hautes et basses concentrations d'acides et de bases<br>Chemikalienfestigkeit bei hohen und niedrigen Konzentrationen von Säuren und Basen<br>Resistencia química con concentraciones altas y bajas de ácidos y bases<br>Химическая стойкость к высоким и низким концентрациям кислот и щелочей | UNI EN ISO 10545/13                                     | A - LA - HA                                                                |
|                                                                                                                                                                                                                                                                                                                                                                                                                                                                                    | ASTM C-650                                              | UNAFFECTED                                                                 |
| <b>RESISTENZA ALLE MACCHIE</b><br>Stain resistance - Résistance aux taches - Fleckenbeständigkeit<br>Resistencia a las manchas - Стойкость к образованию пятен                                                                                                                                                                                                                                                                                                                     | UNI EN ISO 10545/14                                     | 5                                                                          |
|                                                                                                                                                                                                                                                                                                                                                                                                                                                                                    |                                                         |                                                                            |
| <b>COEFFICIENTE DI ATTRITO</b><br>Slip resistance<br>Coefficient de glissement<br>Rutschfestigkeit Barfußbereich<br>Coeficiente de atrito medio<br>Коэффициент трения                                                                                                                                                                                                                                                                                                              |                                                         | <b>NAT.</b> <b>LAPP.</b> <b>20MM</b>                                       |
|                                                                                                                                                                                                                                                                                                                                                                                                                                                                                    | DIN EN 16165 Annex B                                    | R10      R9      R11                                                       |
|                                                                                                                                                                                                                                                                                                                                                                                                                                                                                    | DIN EN 16165 Annex A                                    | B (A+B)      -      C (A+B+C)                                              |
|                                                                                                                                                                                                                                                                                                                                                                                                                                                                                    | ANSI A326.3:2017 DCOF                                   | WET ≥ 0,50      WET ≥ 0,42      WET ≥ 0,65                                 |
|                                                                                                                                                                                                                                                                                                                                                                                                                                                                                    | B.C.R.A. D.M. N. 236 14/6/89                            | > 0,40      > 0,40      > 0,40                                             |
|                                                                                                                                                                                                                                                                                                                                                                                                                                                                                    | AS 4586-2013 Anexo A                                    | P2      -      P4                                                          |
|                                                                                                                                                                                                                                                                                                                                                                                                                                                                                    | BS 7976-2: 2002<br>BSEN13036-4:2011<br>Pendulum testers | < 36<br>Moderate<br>Slip potential                                         |
| UNE 41901:2017 EX DB SUA (actual)                                                                                                                                                                                                                                                                                                                                                                                                                                                  | 2      -      3                                         |                                                                            |

Per maggiori chiarimenti sui dati tecnici e sulla garanzia consultare il catalogo generale in vigore. - For further information on technical specifications, please consult our up-dated general catalogue. - Pour toutes informations supplémentaires sur les données techniques et sur les garanties, veuillez consulter le catalogue general en vigueur. - Für weitere Informationen über technische Daten und Garantie beziehen sie sich bitte auf den aktuellen Gesamtkatalog. - Para ultiores informaciones sobre los datos tecnicos y la garantia, vease el catalogo general en vigor. - Более подробную информацию о технических данных и гарантии смотрите в действующем сводном катал.

PRODUCT CERTIFIED FOR LOW CHEMICAL EMISSIONS: UL.COM/CGG UL 2818

放射线水平A类

19% 20MM  
12% 9,5 mm

| Formato<br>Size<br>Format<br>Format<br>Tamaño<br>Формат<br>cm | Spessore<br>Thickness<br>Épaisseur<br>Stärke<br>Espesor<br>Толщина<br>mm | Pz. x Mq.<br>Pieces x Sqm<br>Pcs / M <sup>2</sup><br>Stk. x Qm<br>Pzs x Mc.<br>Шт x Кв.М. | Pz. x Scat.<br>Pieces x Box<br>Pcs / Bte<br>Stk. x Krt.<br>Pzs x Caja<br>Шт x Кор. | Mq. x Scat.<br>Sqm x Box<br>M <sup>2</sup> / Bte<br>Qm x Krt.<br>Mc. x Caja<br>Кв.М. x Кор. | Peso x Scat.<br>Weight x Box<br>Poids / Bte<br>Gewicht x Krt.<br>Peso x Caja<br>Вес x Кор.<br>Kg | Scat. x Pal.<br>Boxes x Pal.<br>Bte / Pal.<br>Krt. x Pal.<br>Cajas x Pal.<br>Кор. x Подд. | Mq. x Pal.<br>Sqm x Pal.<br>M <sup>2</sup> / Pal.<br>Qm x Pal.<br>Mc. x Pal.<br>Кв.М x Подд. | Peso x Pal.<br>Weight x Pal.<br>Poids / Pal.<br>Gewicht x Pal.<br>Peso x Pal.<br>Вес x Подд.<br>Kg |
|---------------------------------------------------------------|--------------------------------------------------------------------------|-------------------------------------------------------------------------------------------|------------------------------------------------------------------------------------|---------------------------------------------------------------------------------------------|--------------------------------------------------------------------------------------------------|-------------------------------------------------------------------------------------------|----------------------------------------------------------------------------------------------|----------------------------------------------------------------------------------------------------|
| 60x120 Naturale - Lappato                                     | 9,5                                                                      | 1,39                                                                                      | 2                                                                                  | 1,440                                                                                       | 31,68                                                                                            | 36                                                                                        | 51,84                                                                                        | 1140                                                                                               |
| 80x80 Naturale - Lappato                                      | 9,5                                                                      | 1,56                                                                                      | 2                                                                                  | 1,280                                                                                       | 28,16                                                                                            | 42                                                                                        | 53,76                                                                                        | 1183                                                                                               |
| 60x60 Naturale                                                | 9,5                                                                      | 2,78                                                                                      | 3                                                                                  | 1,080                                                                                       | 23,76                                                                                            | 40                                                                                        | 43,20                                                                                        | 950                                                                                                |
| 30x60 Naturale                                                | 9,5                                                                      | 5,56                                                                                      | 6                                                                                  | 1,080                                                                                       | 23,76                                                                                            | 48                                                                                        | 51,84                                                                                        | 1140                                                                                               |
| 30x60 Listelli Sfalsati Naturale                              | 9,5                                                                      | 5,56                                                                                      | 4                                                                                  | 0,720                                                                                       | 15,80                                                                                            | 30                                                                                        | 21,60                                                                                        | 474                                                                                                |
| 30x30 Mosaico Naturale                                        | 9,5                                                                      | 11,11                                                                                     | 5                                                                                  | 0,450                                                                                       | 8,73                                                                                             | 60                                                                                        | 27,00                                                                                        | 524                                                                                                |
| 60x60 Naturale 20MM                                           | 20                                                                       | 2,78                                                                                      | 2                                                                                  | 0,720                                                                                       | 33,12                                                                                            | 32                                                                                        | 23,04                                                                                        | 1060                                                                                               |

A Brand of Emileramica S.r.l. a socio unico

UNI EN ISO 9001:2015  
UNI EN ISO 14001:2015  
UNI ISO 45001:2018  
UNI CEI EN ISO 50001:2018

I colori e le caratteristiche estetiche dei materiali illustrati nel presente catalogo sono da ritenersi puramente indicativi. Le misure dei prodotti qui indicate si intendono nominali e come i pesi ed i colori subiscono le variazioni tipiche del processo ceramico. Emileramica si riserva la facoltà di modificare in qualunque momento senza preavviso le caratteristiche tecniche, estetiche e i materiali presentati. Tali caratteristiche non sono comunque vincolanti nei termini legali.

Colours and optical features of the materials illustrated in this catalogue are to be regarded as mere indications. Product sizes indicated are nominal and like weights and colours undergo the typical variations of the ceramic process. Emileramica reserves the right to change the technical and optical features of the materials illustrated at any time and without notice. These features are not legally binding.



|                                                                                                                            |                                                                                                                                                            |
|----------------------------------------------------------------------------------------------------------------------------|------------------------------------------------------------------------------------------------------------------------------------------------------------|
| <b>Emilceramica is a brand of Emilceramica S.r.l. a socio unico</b>                                                        | <b>Sede Commerciale/ Amministrativa</b>                                                                                                                    |
| <a href="http://emilgroup.it/emilceramica">emilgroup.it/emilceramica</a><br><a href="http://emilgroup.it">emilgroup.it</a> | Via Ghiarola Nuova, 29 - 41042 Fiorano Modenese (Mo) Italy<br>T +39 0536 835111 - <a href="mailto:info@emilceramicagroup.it">info@emilceramicagroup.it</a> |