



+3

**VIVA**  
**MADE**

# +3 CONCRETE

Una collezione molto particolare che interpreta il cemento come arredo urbano. L'effetto è quello di un cemento versato su pavimenti irregolari e successivamente spatolato per dare vita a grafiche casuali e irregolari ma al contempo armoniose.



A very unusual collection which interprets concrete as used in street furnishing. The effect is that of a concrete poured onto an uneven paving and then brushed to create random, uneven yet tasteful patterns.



Une collection très particulière qui transforme le béton en mobilier urbain. L'effet est celui d'un béton coulé sur des sols irréguliers, puis spatulé pour donner corps, au hasard, à des textures graphiques à la fois hétéroclites et harmonieuses.



Die außergewöhnliche Kollektion interpretiert Beton als Element urbaner Außengestaltung. Die realistische, ausdrucksstarke Optik, ahmt einen auf unebene Untergründe gegossenen Beton nach. Seine nach dem Zufallsprinzip verlaufenden, unregelmäßigen Spachtelstrukturen fügen sich zu einem harmonischen Gesamtbild.



Una colección muy especial que interpreta el cemento como decoración urbana. El efecto es el de un cemento vertido sobre pavimentos irregulares y después espatulado para configurar trazos aleatorios e irregulares pero al mismo tiempo armoniosos.



Мотивы данной коллекции напоминают разлитый по полу цемент в обработке шпателем, что передает ощущение естественной неоднородности и, в то же время, природной гармоничности.



Antracite Nat. Rett. 60x120 - 23<sup>5/8</sup>" x 47<sup>1/4</sup>"



Mosaico Tortora Nat. 30x30 - 11<sup>13/16</sup>"x11<sup>13/16</sup>"

Bianco Nat. Rett. 60x120 - 23<sup>5/8</sup>"x47<sup>1/4</sup>"



Mosaico Tortora Nat. 30x30 - 11<sup>13/16"</sup>x11<sup>13/16"</sup>



Sabbia Lapp. Rett. 80x80 - 31<sup>1/2</sup>"x31<sup>1/2</sup>"

Sabbia Nat. Rett. 60x120 - 23<sup>5/8</sup>"x47<sup>1/4</sup>" ▶



Antracite Nat. Rett. 80x80 - 31<sup>1/2</sup>"x31<sup>1/2</sup>"



Tortora Nat. Rett.  
80x80 - 31<sup>1</sup>/<sub>2</sub>" x 31<sup>1</sup>/<sub>2</sub>"





Tortora Nat. Rett. 60x120 - 23<sup>5/8</sup>"x47<sup>1/4</sup>"

Grigio Nat. Rett.  
80x80 - 31<sup>1</sup>/<sub>2</sub>" x 31<sup>1</sup>/<sub>2</sub>"





Grigio Nat. Rett. 60x60 - 23<sup>5/8</sup>"x23<sup>5/8</sup>"

Grigio Nat. Rett. 60x120 - 23<sup>5/8</sup>"x47<sup>1/4</sup>"

# BIANCO +3

colours / sizes - couleurs / formats - farben / formate - colores / tamaños - цвета / форматы

## colori/formati



80x80 - 31<sup>1</sup>/<sub>2</sub>"x31<sup>1</sup>/<sub>2</sub>"  
E36X Bianco Nat. Rett. ● T25  
E3E0 Bianco Lapp. Rett. ● T39



60x120 - 23<sup>5</sup>/<sub>8</sub>"x47<sup>1</sup>/<sub>4</sub>"  
E7R5 Bianco Nat. Rett. ● T31



60x60 - 23<sup>5</sup>/<sub>8</sub>"x23<sup>5</sup>/<sub>8</sub>"  
E36T Bianco Nat. Rett. ● T17

Si consiglia la posa con fuga 2 mm. - Laying with a 2 mm-joint is recommended. - Pose recommandée avec joints de 2 mm.  
Es wird eine Fugenbreite von 2 mm empfohlen. - Se recomienda la colocación con juntas de 2 mm. - Рекомендуется укладка с швом 2 мм.

Verificare l'abbinamento dei toni tra i formati differenti. - Check the colour matching between different sizes.  
Vérifier l'assortiment des tonalités entre les différents formats. - Die Kombination der Farbtöne unter den verschiedenen Formaten prüfen.  
Comprobar la combinación de los tonos entre los distintos formatos. - Проверьте сочетание тонов у разных форматов.

# SABBIA +3

colours / sizes - couleurs / formats - farben / formate - colores / tamaños - цвета / форматы

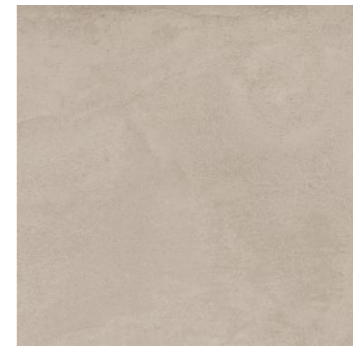
## colori/formati



80x80 - 31<sup>1</sup>/<sub>2</sub>"x31<sup>1</sup>/<sub>2</sub>"  
E36Y Sabbia Nat. Rett. ● T25  
E3E1 Sabbia Lapp. Rett. ● T39



60x120 - 23<sup>5</sup>/<sub>8</sub>"x47<sup>1</sup>/<sub>4</sub>"  
E7R6 Sabbia Nat. Rett. ● T31



60x60 - 23<sup>5</sup>/<sub>8</sub>"x23<sup>5</sup>/<sub>8</sub>"  
E36U Sabbia Nat. Rett. ● T17

Si consiglia la posa con fuga 2 mm. - Laying with a 2 mm-joint is recommended. - Pose recommandée avec joints de 2 mm.  
Es wird eine Fugenbreite von 2 mm empfohlen. - Se recomienda la colocación con juntas de 2 mm. - Рекомендуется укладка с швом 2 мм.

Verificare l'abbinamento dei toni tra i formati differenti. - Check the colour matching between different sizes.  
Vérifier l'assortiment des tonalités entre les différents formats. - Die Kombination der Farbtöne unter den verschiedenen Formaten prüfen.  
Comprobar la combinación de los tonos entre los distintos formatos. - Проверьте сочетание тонов у разных форматов.

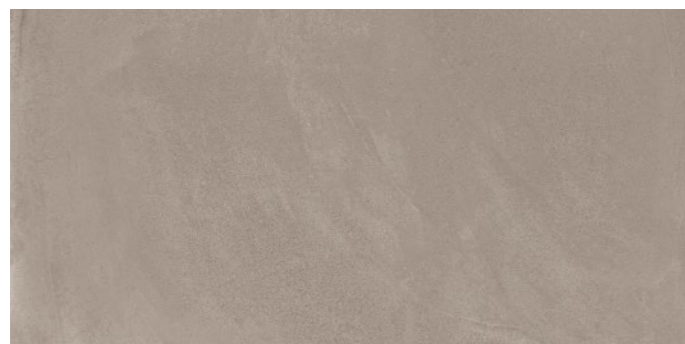
# TORTORA +3

colours / sizes - couleurs / formats - farben / formate - colores / tamaños - цвета / форматы

## colori/formati



80x80 - 31<sup>1</sup>/<sub>2</sub>"x31<sup>1</sup>/<sub>2</sub>"  
E36Z Tortora Nat. Rett. ● T25  
E3E2 Tortora Lapp. Rett. ● T39



60x120 - 23<sup>5</sup>/<sub>8</sub>"x47<sup>1</sup>/<sub>4</sub>"  
E7R7 Tortora Nat. Rett. ● T31



60x60 - 23<sup>5</sup>/<sub>8</sub>"x23<sup>5</sup>/<sub>8</sub>"  
E36V Tortora Nat. Rett. ● T17

Si consiglia la posa con fuga 2 mm. - Laying with a 2 mm-joint is recommended.  
Pose recommandée avec joints de 2 mm. - Es wird eine Fugenbreite von 2 mm empfohlen.  
Se recomienda la colocación con juntas de 2 mm. - Рекомендуется укладка с швом 2 мм.

Verificare l'abbinamento dei toni tra i formati differenti. - Check the colour matching between different sizes.  
Vérifier l'assortiment des tonalités entre les différents formats. - Die Kombination der Farbtöne unter den verschiedenen Formaten prüfen. - Comprobar la combinación de los tonos entre los distintos formatos.  
Проверьте сочетание тонов у разных форматов.

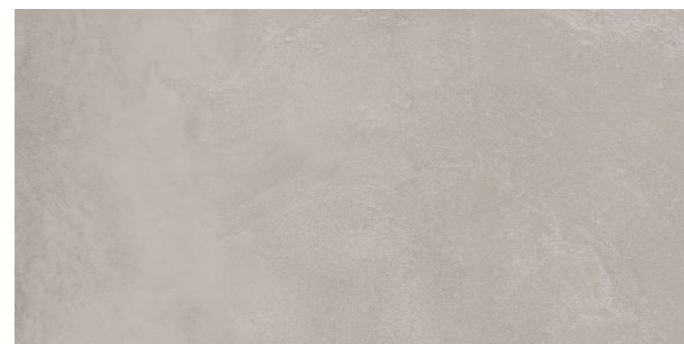
# GRIGIO +3

colours / sizes - couleurs / formats - farben / formate - colores / tamaños - цвета / форматы

## colori/formati



80x80 - 31<sup>1</sup>/<sub>2</sub>"x31<sup>1</sup>/<sub>2</sub>"  
E370 Grigio Nat. Rett. ● T25  
E3E3 Grigio Lapp. Rett. ● T39



60x120 - 23<sup>5</sup>/<sub>8</sub>"x47<sup>1</sup>/<sub>4</sub>"  
E7R8 Grigio Nat. Rett. ● T31



60x60 - 23<sup>5</sup>/<sub>8</sub>"x23<sup>5</sup>/<sub>8</sub>"  
E36W Grigio Nat. Rett. ● T17

Si consiglia la posa con fuga 2 mm. - Laying with a 2 mm-joint is recommended.  
Pose recommandée avec joints de 2 mm. - Es wird eine Fugenbreite von 2 mm empfohlen.  
Se recomienda la colocación con juntas de 2 mm. - Рекомендуется укладка с швом 2 мм.

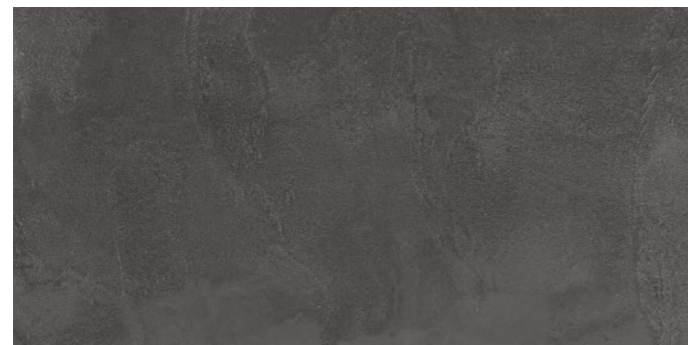
Verificare l'abbinamento dei toni tra i formati differenti. - Check the colour matching between different sizes.  
Vérifier l'assortiment des tonalités entre les différents formats. - Die Kombination der Farbtöne unter den verschiedenen Formaten prüfen. - Comprobar la combinación de los tonos entre los distintos formatos.  
Проверьте сочетание тонов у разных форматов.

# ANTRACITE <sup>+3</sup>

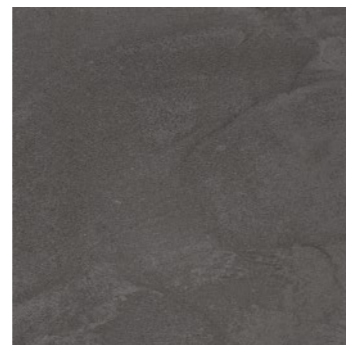
colori/formati colours / sizes - couleurs / formats - farben / formate - colores / tamaños - цвета / форматы



80x80 - 31<sup>1/2</sup>"x31<sup>1/2</sup>"  
**E436** Antracite Nat. Rett. ● T25  
**E435** Antracite Lapp. Rett. ● T39



60x120 - 23<sup>5/8</sup>"x47<sup>1/4</sup>"  
**E7W7** Antracite Nat. Rett. ● T31



60x60 - 23<sup>5/8</sup>"x23<sup>5/8</sup>"  
**E430** Antracite Nat. Rett. ● T17

# +3

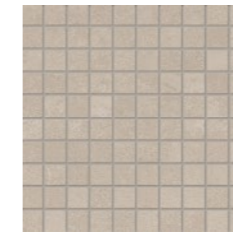
decori decors - decors - dekore - decorados - декоры

## MOSAICO\*

Tessera - Chip 2,8x2,8 - 1<sup>1/8</sup>"x1<sup>1/8</sup>"



30x30 - 11<sup>3/16</sup>"x11<sup>3/16</sup>"  
**E3AV** Bianco Nat. ● A96



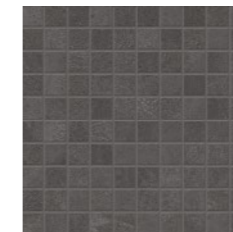
30x30 - 11<sup>3/16</sup>"x11<sup>3/16</sup>"  
**E3AW** Sabbia Nat. ● A96



30x30 - 11<sup>3/16</sup>"x11<sup>3/16</sup>"  
**E3AX** Tortora Nat. ● A96



30x30 - 11<sup>3/16</sup>"x11<sup>3/16</sup>"  
**E3AY** Grigio Nat. ● A96



30x30 - 11<sup>3/16</sup>"x11<sup>3/16</sup>"  
**E42U** Antrac. Nat. ● A96

\* Su rete in fibra - On fibre mesh backing - Sur filet en fibre de verre  
 Auf Glasfasernetz - Sobre malla de fibra - На волоконной сетке

Si consiglia la posa con fuga 2 mm. - Laying with a 2 mm-joint is recommended. - Pose recommandée avec joints de 2 mm.  
 Es wird eine Fugenbreite von 2 mm empfohlen. - Se recomienda la colocación con juntas de 2 mm. - Рекомендуется укладка с швом 2 мм.

Verificare l'abbinamento dei toni tra i formati differenti. - Check the colour matching between different sizes.  
 Vérifier l'assortiment des tonalités entre les différents formats. - Die Kombination der Farbtöne unter den verschiedenen Formaten prüfen.  
 Comprobar la combinación de los tonos entre los distintos formatos. - Проверьте сочетание тонов у разных форматов.

# pezzi speciali

trims - piezas especiales - formteile - piezas especiales - специальные изделия

|  | Dimensione<br>Size   |            |            |            |            |            | Fascia<br>di prezzo<br>Price band |
|--|--|------------|------------|------------|------------|------------|-----------------------------------|
| Battiscopa - Skirting                              | <b>Nat. Rett.</b><br>7x60 - 2 <sup>3</sup> / <sub>4</sub> "x23 <sup>5</sup> / <sub>8</sub> "<br>Pcs. Box. 15 - LM x Box 9,00   | E3C3       | E3C4       | E3C5       | E3C6       | E438       | ● A11                             |
|  | <b>Nat. Rett.</b><br>4,6x80 - 1 <sup>3</sup> / <sub>16</sub> "x31 <sup>1</sup> / <sub>2</sub> "<br>Pcs. Box. 12 - LM x Box 9,60  | E3T6       | E3T7       | E3T8       | E3T9       | E42R       | ● A16                             |
| Battiscopa Scala<br>Tread Skirting                 | <b>Nat. Rett.</b><br>7x60x60<br>2 <sup>3</sup> / <sub>4</sub> "x23 <sup>5</sup> / <sub>8</sub> "x23 <sup>5</sup> / <sub>8</sub> "<br>Pcs. Box 2 - LM x Box 1,20          | -          | EC6S       | EC6T       | EC6U       | -          | ● A33                             |
| Battiscopa Scala Dx   Sx<br>Tread Skirting Dx   Sx | <b>Nat. Rett.</b><br>7x60x60<br>2 <sup>3</sup> / <sub>4</sub> "x23 <sup>5</sup> / <sub>8</sub> "x23 <sup>5</sup> / <sub>8</sub> "<br>Pcs. Box 2 - LM x Box 1,20          | DX<br>-    | DX<br>EC6V | DX<br>EC6X | DX<br>EC6Z | DX<br>-    | ● A33                             |
|  |  | SX<br>-    | SX<br>EC6W | SX<br>EC6Y | SX<br>EC70 | SX<br>-    |                                   |
| Gradone - Step                                     | <b>Nat. Rett.</b><br>33x120x3,2x3,2<br>12 <sup>15</sup> / <sub>16</sub> "x47 <sup>1</sup> / <sub>4</sub> "x1 <sup>1</sup> / <sub>4</sub> "<br>Pcs. Box 2 - LM x Box 2,40 | E9LG       | E9LH       | E9LJ       | E9LK       | EAPF       | ● A98                             |
| Angolare Dx   Sx<br>Corner Tile Dx   Sx            | <b>Nat. Rett.</b><br>33x120x3,2x3,2<br>12 <sup>15</sup> / <sub>16</sub> "x47 <sup>1</sup> / <sub>4</sub> "x1 <sup>1</sup> / <sub>4</sub> "<br>Pcs. Box 1 - LM x Box 1,20 | DX<br>E9L2 | DX<br>E9L4 | DX<br>E9L6 | DX<br>E9L8 | DX<br>EAPD | ● A104                            |
|  |  | SX<br>E9L3 | SX<br>E9L5 | SX<br>E9L7 | SX<br>E9L9 | SX<br>EAPF |                                   |

## CARATTERISTICHE TECNICHE

Technical Features - Caracteristiques Techniques - Technische Eigenschaften  
Technische Eigenschaften - Caracteristicas Tecnicas - Технические Характеристики

## NORMA

Standard - Norme  
Norm - Norma - Характеристики

## VALORI

Value - Valeur  
Vorgabe - Valor - Средние



### ASSORBIMENTO D'ACQUA (VALORE MEDIO IN %)

Water absorption (Average value expressed in %) - Absorption d'eau (Valeur moyenne en %)  
Wasseraufnahme (Durchschnittswert in %) - Absorción de agua (Valor medio en %)  
Поглощение воды

UNI EN ISO 10545/3

CONFORME

ASTM C373

COMPLIANT



### RESISTENZA ALLA FLESSIONE

Modulus of rupture - Resistance a la flexion - Biegefestigkeit  
Resistencia a la flexion - Прочность на изгиб

SPESSORE

9,5 mm

UNI EN ISO 10545/4

≥ 45 N/mm<sup>2</sup>

### FORZA DI ROTTURA

Breaking strength - Résistance à la rupture - Bruchlast - Resistencia a la rotura - Разрывное усилие

UNI EN ISO 10545/4

≥ 2000 N

ASTM C648

400 Lbs



### RESISTENZA AL GELO

Frost resistance - Résistance au gel - Frostbeständigkeit  
Resistencia a las heladas - Морозостойкость

UNI EN ISO 10545/12

CONFORME

ASTM C1026

UNAFFECTED



### RESISTENZA CHIMICA

#### AD ALTE E BASSE CONCENTRAZIONI DI ACIDI E BASI

Chemical resistance to high and low acid and basic concentrations  
Résistance chimique aux hautes et basses concentrations d'acides et de bases  
Chemikalienfestigkeit bei hohen und niedrigen Konzentrationen von Säuren und Basen  
Resistencia química con concentraciones altas y bajas de ácidos y bases  
Химическая стойкость к высоким и низким концентрациям кислот и щелочей

UNI EN ISO 10545/13

A - LA - HA

ASTM C-650

UNAFFECTED



### RESISTENZA ALLE MACCHIE

Stain resistance - Résistance aux taches - Fleckenbeständigkeit  
Resistencia a las manchas - Стойкость к образованию пятен

UNI EN ISO 10545/14

5



### COEFFICIENTE DI ATTRITO

Slip resistance  
Coefficient de glissement  
Rutschfestigkeit Barfußbereich  
Coeficiente de atrito medio  
Коэффициент трения

DIN EN 16165 Annex B

R10

-

DIN EN 16165 Annex A

B (A+B)

-

ANSI A326.3:2017 DCOF

WET ≥ 0,50

-

B.C.R.A. D.M. N. 236 14/6/89

> 0,40

-

AS 4586-2013 Anexo A

P3

-

BS 7976-2: 2002 BSEN13036-4:2011

> 36 Low Slip

-

Pendulum testers

potential

-

UNE 41901:2017 EX DB SUA (actual)

-

-

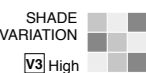
Per maggiori chiarimenti sui dati tecnici e sulla garanzia consultare il catalogo generale in vigore. - For further information on technical specifications, please consult our up-to-date general catalogue. - Pour toutes informations supplémentaires sur les données techniques et sur les garanties, veuillez consulter le catalogue general en vigueur. - Für weitere Informationen über technische Daten und Garantie beziehen sie sich bitte auf den aktuellen Gesamtkatalog. - Para ultiores informaciones sobre los datos tecnicos y la garantia, vease el catalogo general en vigor. - Более подробную информацию о технических данных и гарантии смотрите в действующем сводном катал. - La lista completa e aggiornata dei prodotti certificati è visionabile sul sito www.cstb.fr. Per qualsiasi ulteriore informazione contattare Emilceramica Group. - The full, up-to-date list of certified products can be viewed at www.cstb.fr. Please contact the Emilceramica Group for any further information. - La liste complète et à jour des produits certifiés peut être consultée sur le site www.cstb.fr. Pour tout renseignement complémentaire, veuillez contacter Emilceramica Group. - Die komplette und aktualisierte Liste der zertifizierten Produkte ist im Internet auf www.cstb.fr einsehbar. Für ausführliche Informationen kontaktieren Sie bitte die Emilceramica Group. - La lista completa e actualizada de los productos certificados se puede consultar accediendo al sitio web www.cstb.fr. Para más información pueden ponerse en contacto con Emilceramica Group.



PRODUCT CERTIFIED  
FOR LOW CHEMICAL  
EMISSIONS:  
UL.COM/CGG  
UL 2818



放射性水平A类



\* La lista completa e aggiornata dei prodotti certificati è visionabile sul sito www.cstb.fr. Per qualsiasi ulteriore informazione contattare Emilceramica Group. - The full, up-to-date list of certified products can be viewed at www.cstb.fr. Please contact the Emilceramica Group for any further information. - La liste complète et à jour des produits certifiés peut être consultée sur le site www.cstb.fr. Pour tout renseignement complémentaire, veuillez contacter Emilceramica Group. - Die komplette und aktualisierte Liste der zertifizierten Produkte ist im Internet auf www.cstb.fr einsehbar. Für ausführliche Informationen kontaktieren Sie bitte die Emilceramica Group. - La lista completa e actualizada de los productos certificados se puede consultar accediendo al sitio web www.cstb.fr. Para más información pueden ponerse en contacto con Emilceramica Group.

| Formato<br>Size<br>Format<br>Format<br>Tamaño<br>Формат<br>cm | Spessore<br>Thickness<br>Épaisseur<br>Stärke<br>Espesor<br>Толщина<br>mm | Pz. x Mq.<br>Pieces x Sqm<br>Pcs / M <sup>2</sup><br>Stk. x Qm<br>Pzs x Mc.<br>Шт x Кв.М. | Pz. x Scat.<br>Pieces x Box<br>Pcs / Bte<br>Stk. x Krt.<br>Pzs x Caja<br>Шт x Кор. | Mq. x Scat.<br>Sqm x Box<br>M <sup>2</sup> / Bte<br>Qm x Krt.<br>Mc. x Caja<br>Кв.М. x Кор. | Peso x Scat.<br>Weight x Box<br>Poids / Bte<br>Gewicht x Krt.<br>Peso x Caja<br>Вес x Кор.<br>Kg | Scat. x Pal.<br>Boxes x Pal.<br>Bte / Pal.<br>Krt. x Pal.<br>Cajas x Pal.<br>Кор. x Подд. | Mq. x Pal.<br>Sqm x Pal.<br>M <sup>2</sup> / Pal.<br>Qm x Pal.<br>Mc. x Pal.<br>Кв.М x Подд. | Peso x Pal.<br>Weight x Pal.<br>Poids / Pal.<br>Gewicht x Pal.<br>Peso x Pal.<br>Вес x Подд.<br>Kg |
|---|--|---|--|---|--|---|--|--|
| 80x80 Naturale - Lappato                                      | 9,5  | 1,56  | 2  | 1,280   | 28,16  | 42  | 53,76  | 1183   |
| 60x120 Naturale   | 9,5  | 1,39  | 2  | 1,440   | 31,68  | 36  | 51,84  | 1140   |
| 60x60 Naturale  | 9,5  | 2,78  | 3  | 1,080   | 23,76  | 40  | 43,20  | 950  |
| 30x30 Mosaici Naturale  | 9,5  | 11,11   | 5  | 0,450   | 8,73   | 60  | 27,00  | 524  |



+3

I colori e le caratteristiche estetiche dei materiali illustrati nel presente catalogo sono da ritenersi puramente indicativi. Le misure dei prodotti qui indicate si intendono nominali e come i pesi ed i colori subiscono le variazioni tipiche del processo ceramico. Viva si riserva la facoltà di modificare in qualunque momento senza preavviso le caratteristiche tecniche, estetiche e i materiali presentati. Tali caratteristiche non sono comunque vincolanti nei termini legali.

Colours and optical features of the materials illustrated in this catalogue are to be regarded as mere indications. Product sizes indicated are nominal and like weights and colours undergo the typical variations of the ceramic process. Viva reserves the right to change the technical and optical features of the materials illustrated at any time and without notice. These features are not legally binding.





|  |  |
|--|--|
| <b>Viva is a brand of Emilceramica S.r.l. a socio unico</b>  | <b>Sede Commerciale/ Amministrativa</b>  |
| <a href="http://emilgroup.it/viva">emilgroup.it/viva</a><br><a href="http://emilgroup.it">emilgroup.it</a> | Via Ghiarola Nuova, 29 - 41042 Fiorano Modenese (Mo) Italy<br>T +39 0536 835111 - <a href="mailto:info@emilceramicagroup.it">info@emilceramicagroup.it</a> |